

Widget erstellen



CustomView

Funktion

- Custom View ermöglicht es Ihnen, sich Ihre individuelle Ansicht mit gewünschten Parametern die am System zur Verfügung stehen und einem hochladbarem Hintergrundbild selbst zu erstellen.
- Sie können sich Ihr eigenes Hintergrundbild mit einem Zeichenprogramm erstellen oder ein Foto Ihres Hauses verwenden und dieses per USB-Stick auf den SmartDog® spielen.
- Natürlich können Sie auch eines der voreingestellten Bilder verwenden.
- Sie können dabei bis zu acht Visualisierungsseiten persönlich gestalten (z.B. PV, Energie, Heizung, Umwelt, Regelungen, etc.)
- Die Widgets mit den Parametern zeigen den Momentan-Wert und den Verlauf des aktuellen Tages als kleines Diagramm
- Sie können sämtliche Parameter die in der Steuerung zur Verfügung stehen wie Wechselrichter, Modulfelder, Wechselrichter, Zähler Sensoren und sogar die Schalthandlungen der Regler (Relais, Digitalausgang, Analogausgang oder -eingang) anzeigen, um so z.B. die Funktion der Regelung zu überprüfen.
- Jegliche Schalter die Sie angelegt haben können Sie hier manuell schalten

Widget anlegen

- Für viele Bausteine die eine manuelle Handhabung erfordern gibt es passende Widgets
- Diese können Sie frei auf Ihren CustomView Seiten zurecht legen

Widget anlegen

- Gehen Sie in die Geräteeinstellungen und anschließend auf *Custom View*



- Klicken Sie auf den Pfeil auf der rechten Seite um das Fenster zum erstellen eines neuen CustomView Bausteins zu erhalten
- Wählen Sie das grüne Plus , um einen neuen Baustein hinzuzufügen

Parameter für Ansicht auswählen:

Sensor/Zähler/Steuerung

PV-Gesamt

Eigenverbrauch / Autarkie

Modulfeld

Wärmepumpen

Wechselrichter

Charging Station

Zurück

1. Sensor/Zähler/Steuerung

- hier können Sie sich Sowohl Zähler aus auch Sensoren oder Steuerungen (wie z.B.: Schalter oder Funktionsbausteine) als Widget auf Ihre Anzeige legen lassen

2. **Eigenverbrauch/Autarkie**

- Hier erhalten Sie ein Widget dass Ihnen Informationen über Ihren Eigenverbrauch und den prozentualen Autarkie Wert anzeigt

3. **Wärmepumpen**

- Wenn Sie eine Wärmepumpe als Baustein in den SmartDog integriert haben können Sie sich hier ein Widget für die Wärmepumpe erstellen

4. **PV-Gesamt**

- Hier wird Ihnen ein Widget erstellt dass Ihre Gesamte PV Leistung anzeigt (Summe aller Wechselrichter)

5. **Modulfeld**

- Hier können Sie sich ein Widget mit Informationen zu einzelnen Modulfeldern anzeigen lassen (Summe der Modulleistungen)

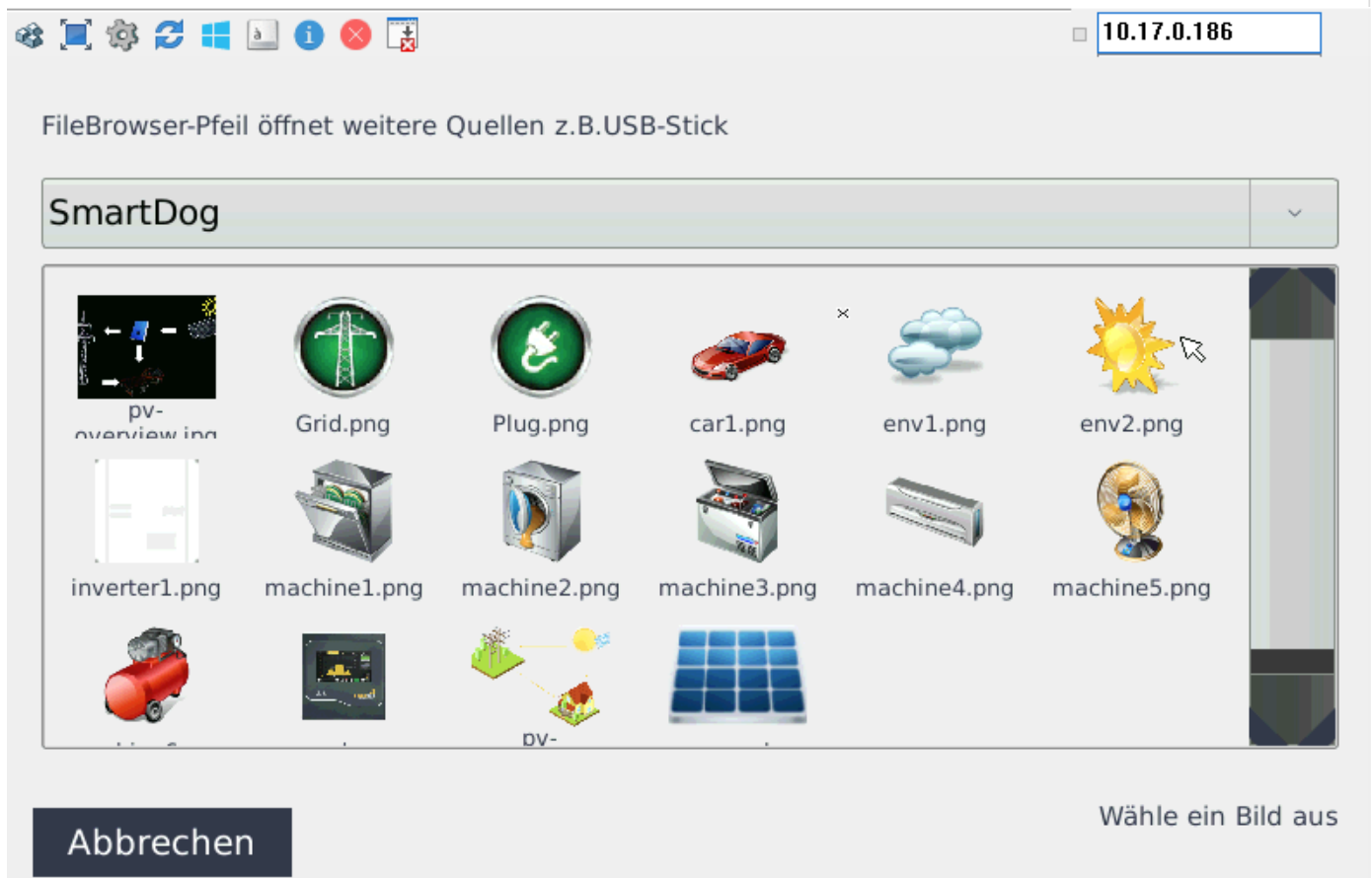
6. **Wechselrichter**

- Hier können Sie sich einzelne Wechselrichter Widgets anzeigen lassen

7. **Charging Station**

- Hier können Sie sich das Wallbox Widget anzeigen lassen

Mit klick auf **Bild einfügen** können Sie ein Bild in die Anzeige einbinden



- Sie können eines der Standard Bilder hinzufügen oder sich eigene Bilder mit einem USB Stick auf den SmartDog laden

0,00 kWh

0,00 VAr




Custom 1



OK

Mit dem grünen Plus-Symbol unten im Bild können Sie sich eine weitere Seite anlegen,



mit dem Zeichen  Bearbeiten können Sie den Namen der aktuellen Seite verändern

Revision #5

Created 23 January 2024 09:10:39 by Philipp Kreutzer

Updated 25 October 2024 09:48:22 by Philipp Kreutzer