

# SmartDog aus dem Kundenportal entfernen

## Funktion

- Sie haben einen SmartDog (PowerDog) den Sie nicht mehr verwenden oder haben Ihr Gerät verkauft, und wollen es nun aus Ihrem Portal Account entfernen

## Vorgehen

- Loggen Sie sich in Ihrem [Kundenaccount ein](#)

- Gehen Sie auf das gewünschte Gerät



Überwachte Anlagen

Control-Panel

Produkte & Zubehör

Impressum

Anleitungen

Installateurlogin

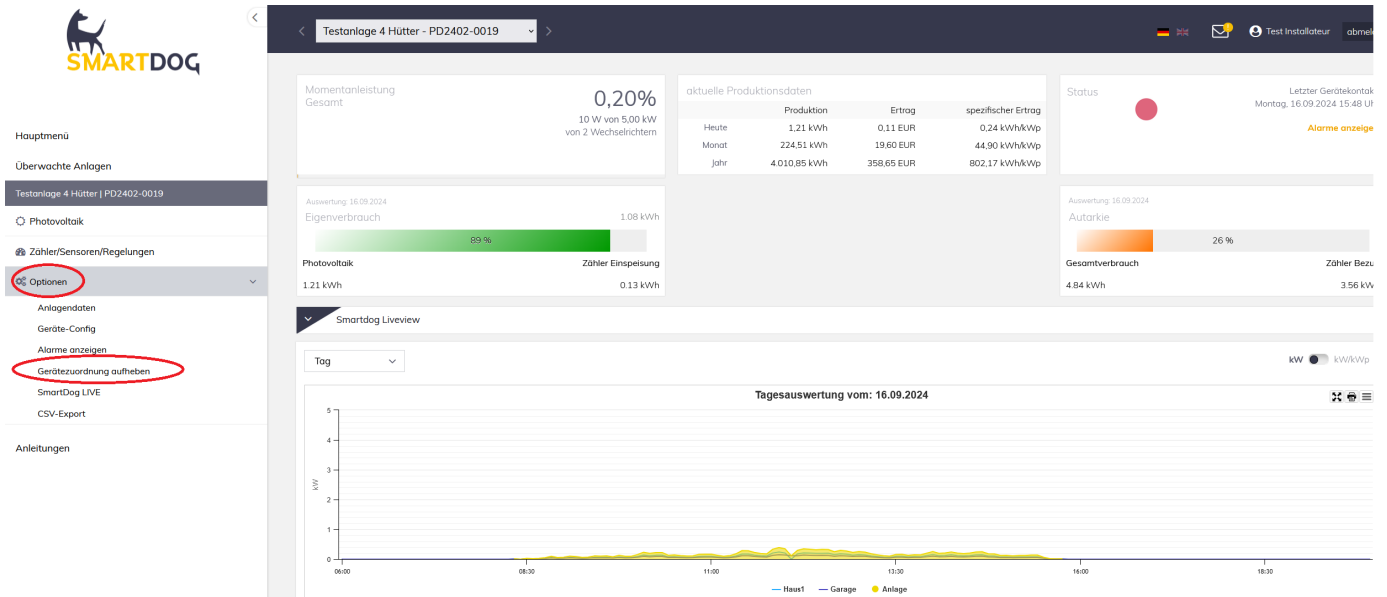
Produktion in: kWh kWh/kWp

Nach SmartDog suchen ...

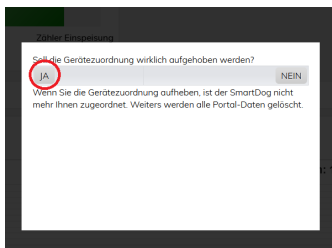
Status	Anlagenname/ Seriennummer	Kunde	Produktion gestern/heute/jahr	PR Gestern	PR Jahr	Live
	Bergham PD309-00044	Jost Brand diesen Kunden zuordnen	52.21 kWh 20.78 kWh 73551.67 kWh	-		
	Wellcome PD2110-0038	Jost Brand diesen Kunden zuordnen	97.58 kWh 40.48 kWh 85545.04 kWh	-		
	Testanlage 4 Hütter PD2402-0019	Test Kunde diesen Kunden zuordnen	3.25 kWh 1.20 kWh 4010.84 kWh	-		

< zurück

- Anschließend gehen Sie auf "Optionen" und klicken auf "Gerätezuordnung aufheben"



- Bestätigen Sie mit "JA"



Anschließend ist das Gerät keine Kunden mehr zugeordnet und kann erneut mit Seriennummer und Unlock Key einem Account [hinzugefügt](#) werden

Revision #1

Created 16 September 2024 13:32:51 by Philipp Kreutzer

Updated 13 March 2025 09:14:32 by Philipp Kreutzer