

# Custom View

## Funktion

Custom View ermöglicht es Ihnen, sich Ihre individuelle Ansicht mit gewünschten Parametern die am System zur Verfügung stehen und einem hochladbarem Hintergrundbild selbst zu erstellen.

Sie können sich Ihr eigenes Hintergrundbild mit einem Zeichenprogramm erstellen oder ein Foto Ihres Hauses verwenden und dieses per USB-Stick auf den SmartDog® spielen.

Natürlich können Sie auch eines der voreingestellten Bilder verwenden.

Sie können dabei bis zu acht Visualisierungsseiten persönlich gestalten (z.B. PV, Energie, Heizung, Umwelt, Regelungen, etc.)

Die Widgets mit den Parametern zeigen den Momentan-Wert und den Verlauf des aktuellen Tages als kleines Diagramm

Sie können sämtliche Parameter die in der Steuerung zur Verfügung stehen wie Wechselrichter, Modulfelder, Wechselrichter, Zähler Sensoren und sogar die Schalthandlungen der Regler (Relais, Digitalausgang, Analogausgang oder -eingang ) anzeigen, um so z.B. die Funktion der Regelung zu überprüfen.

Jegliche Schalter die Sie angelegt haben können Sie hier manuell schalten

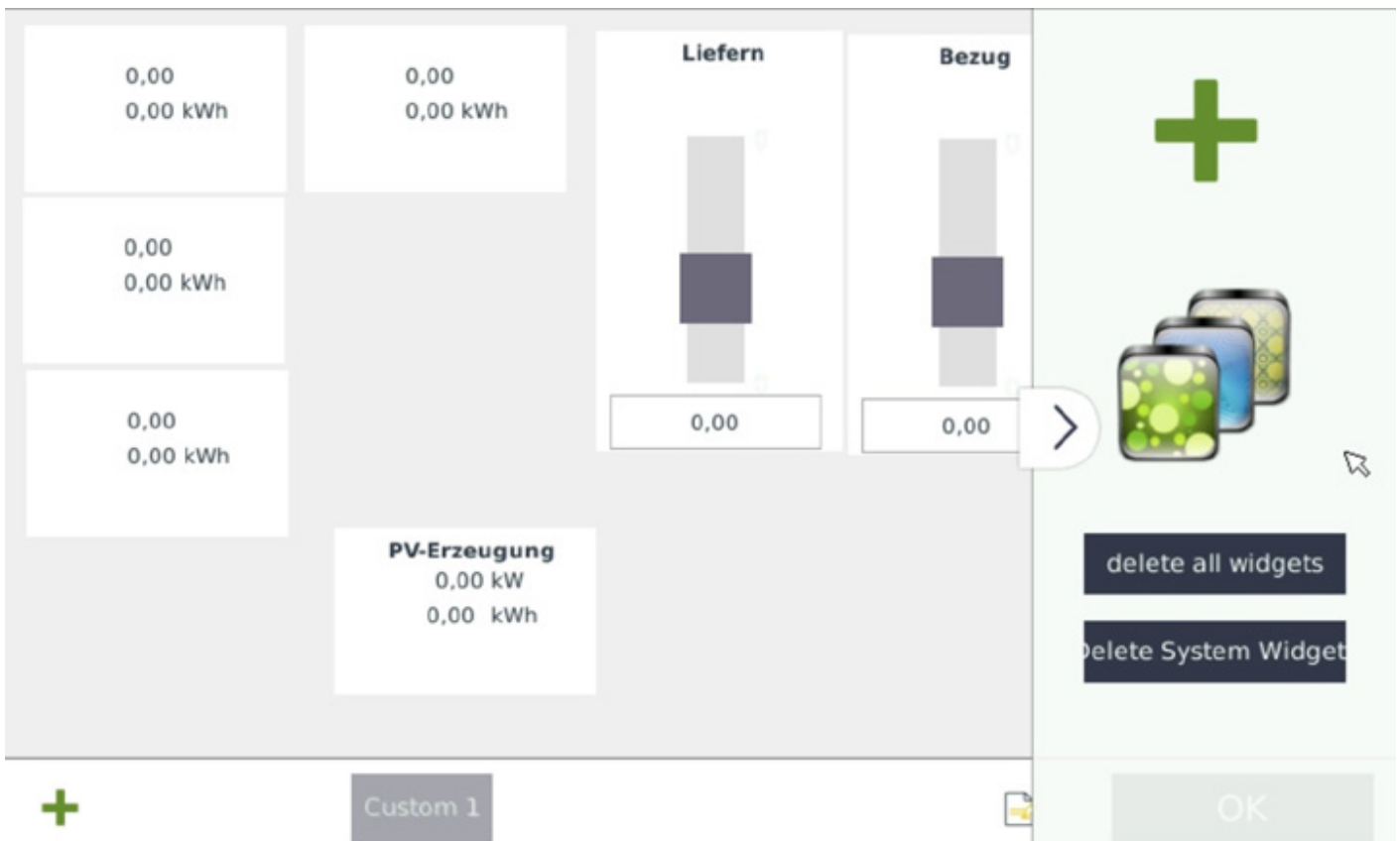
## Widget anlegen

Für viele Bausteine die eine manuelle Handhabung erfordern gibt es passende Widgets

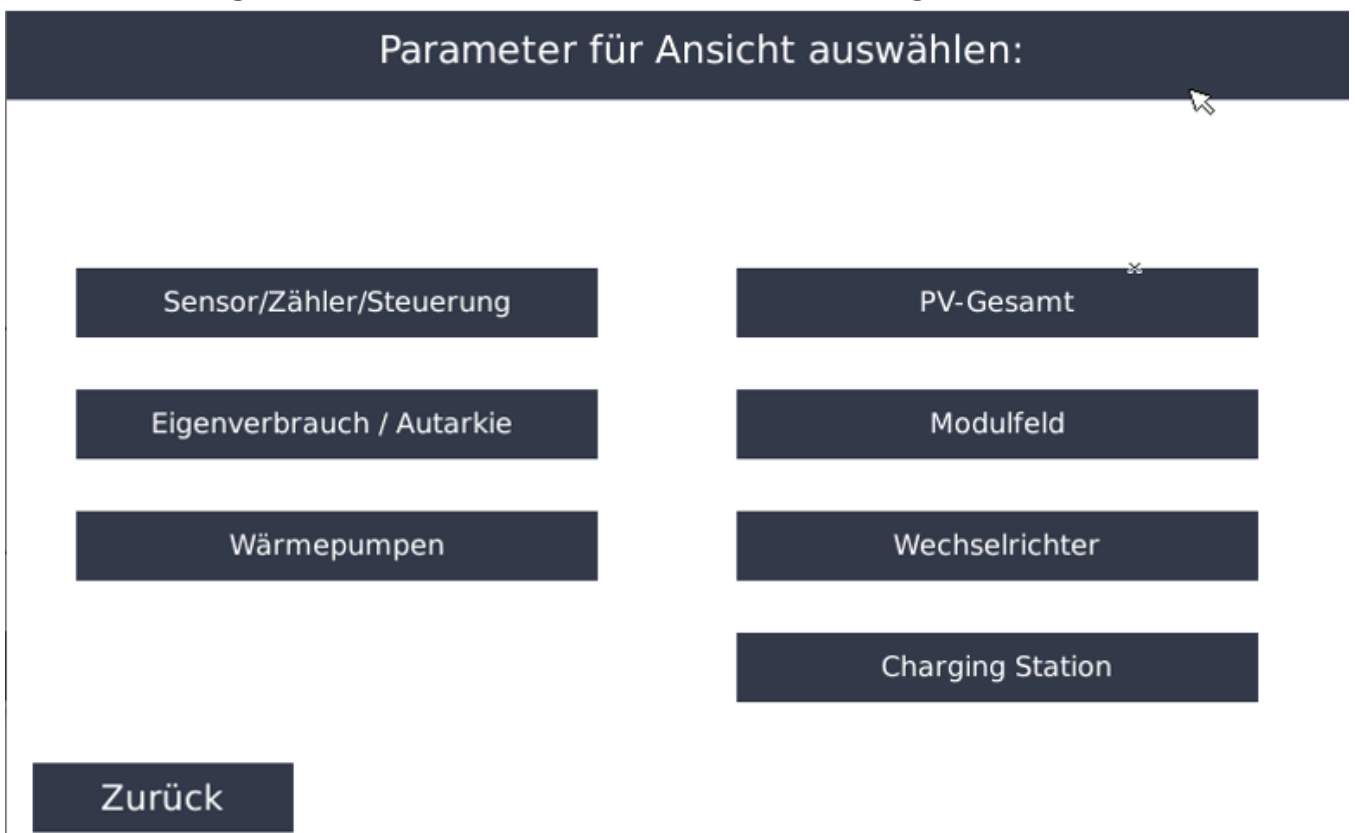
Diese können Sie frei auf Ihren CustomView Seiten zurecht legen

## Widget anlegen

- Gehen Sie in die Geräteeinstellungen und anschließend auf *Custom View*



- Klicken Sie auf den Pfeil auf der rechten Seite um das Fenster zum erstellen eines neuen CustomView Bausteins zu erhalten
- Wählen Sie das grüne Plus , um einen neuen Baustein hinzuzufügen



## 1. Sensor/Zähler/Steuerung

- hier können Sie sich Sowohl Zähler aus auch Sensoren oder Steuerungen (wie z.B.: Schalter oder Funktionsbausteine) als Widget auf Ihre Anzeige legen lassen

## 2. **Eigenverbrauch/Autarkie**

- Hier erhalten Sie ein Widget dass Ihnen Informationen über Ihren Eigenverbrauch und den prozentualen Autarkie Wert anzeigt

## 3. **Wärmepumpen**

- Wenn Sie eine Wärmepumpe als Baustein in den SmartDog integriert haben können Sie sich hier ein Widget für die Wärmepumpe erstellen

## 4. **PV-Gesamt**

- Hier wird Ihnen ein Widget erstellt dass Ihre Gesamte PV Leistung anzeigt (Summe aller Wechselrichter)

## 5. **Modulfeld**

- Hier können Sie sich ein Widget mit Informationen zu einzelnen Modulfeldern anzeigen lassen (Summe der Modulleistungen)

## 6. **Wechselrichter**

- Hier können Sie sich einzelne Wechselrichter Widgets anzeigen lassen

## 7. **Charging Station**

- Hier können Sie sich das Wallbox Widget anzeigen lassen

# Batterie Widget anlegen

- Hierfür müssen Sie auf Sensor/Zähler/Steuerung gehen und anschließend Ihre Batterie auswählen und auf **Detailliert** klicken

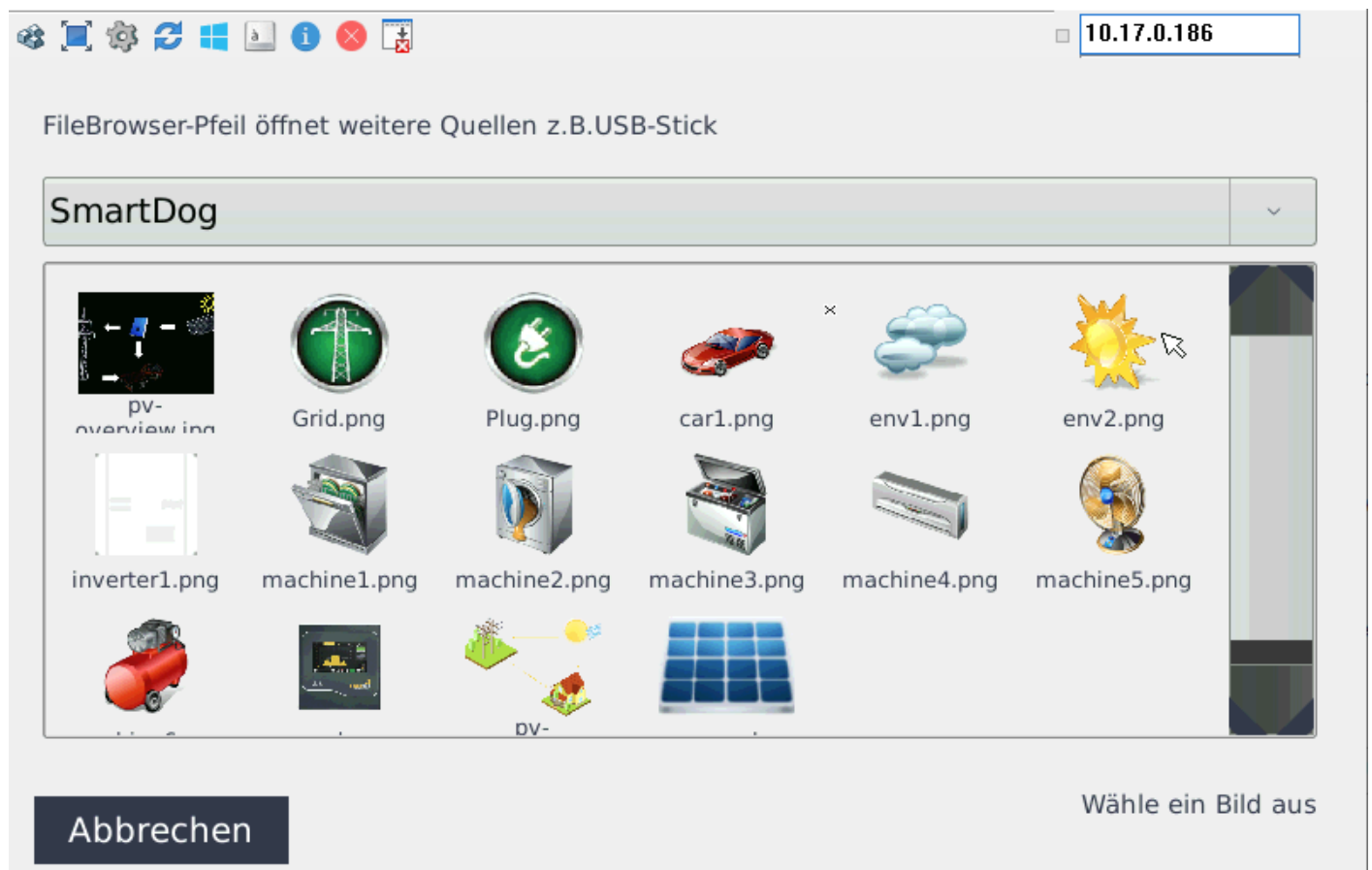
Wählen Sie einen Sensor/Zähler:

Sensor/Zähler: Batterie

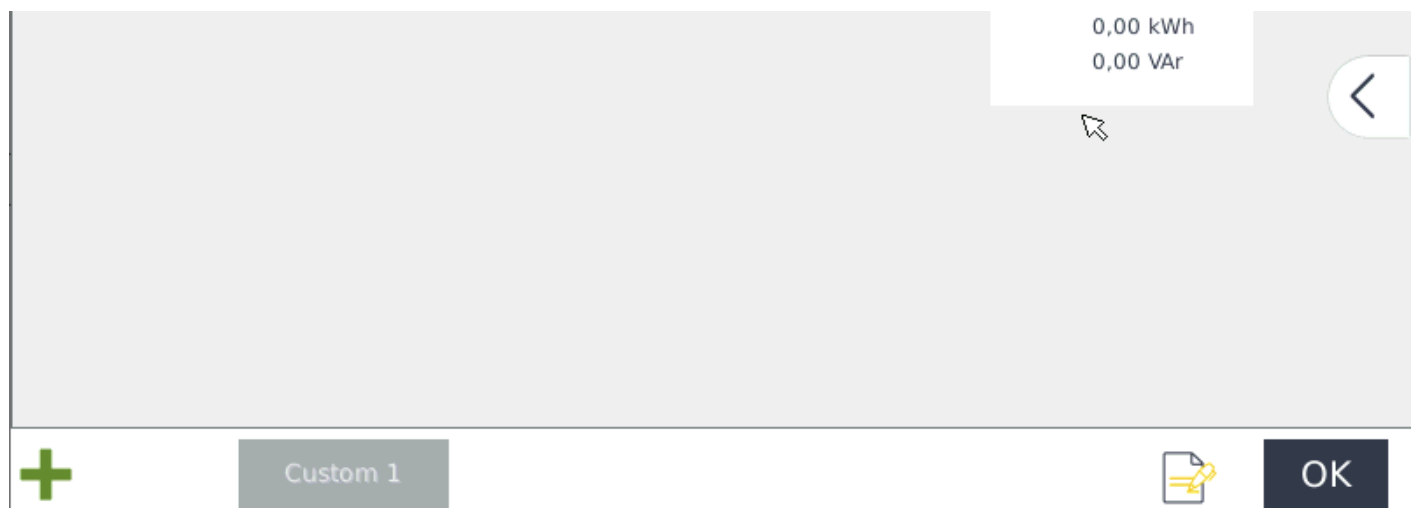
Icon Variante: Graph+Text Detailliert

Zurück OK

\*\*Mit klick auf *Bild einfügen* können Sie ein Bild in die Anzeige einbinden



Sie können eines der Standard Bilder hinzufügen oder sich eigene Bilder mit einem USB Stick auf den SmartDog laden



\*\*Mit dem öffnen Plus links unten im Bild können Sie sich eine weitere Seite anlegen, mit dem

Zeichen  Bearbeiten können Sie den Namen der aktuellen Seite verändern

Revision #4

Created 15 February 2024 14:00:20 by Philipp Kreutzer

Updated 6 May 2025 11:05:11 by Philipp Kreutzer