

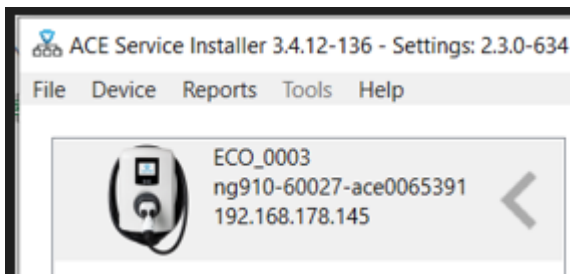
Wallboxen

- [Alfen](#)

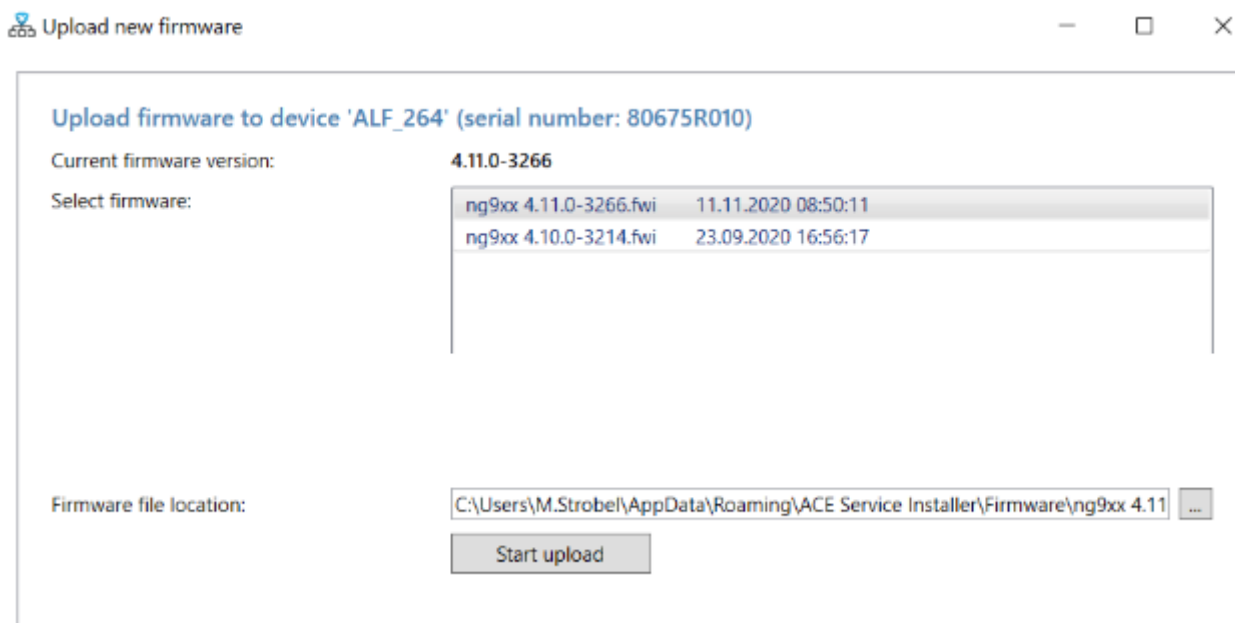
Alfen

Ablauf

- schließen Sie die Wallbox am Netz und im Netzwerk an
- gehen Sie auf den **Alfen Shop** und suchen mit der ACE-Nummer Ihre Wallbox raus
- dann laden Sie sich den **ACE Service Installer** runter um die Wallbox zu konfigurieren
- Kommunikation im ACE Service Installer mit dem Standardpasswort von Ihrer Alfen-Wallbox aufbauen

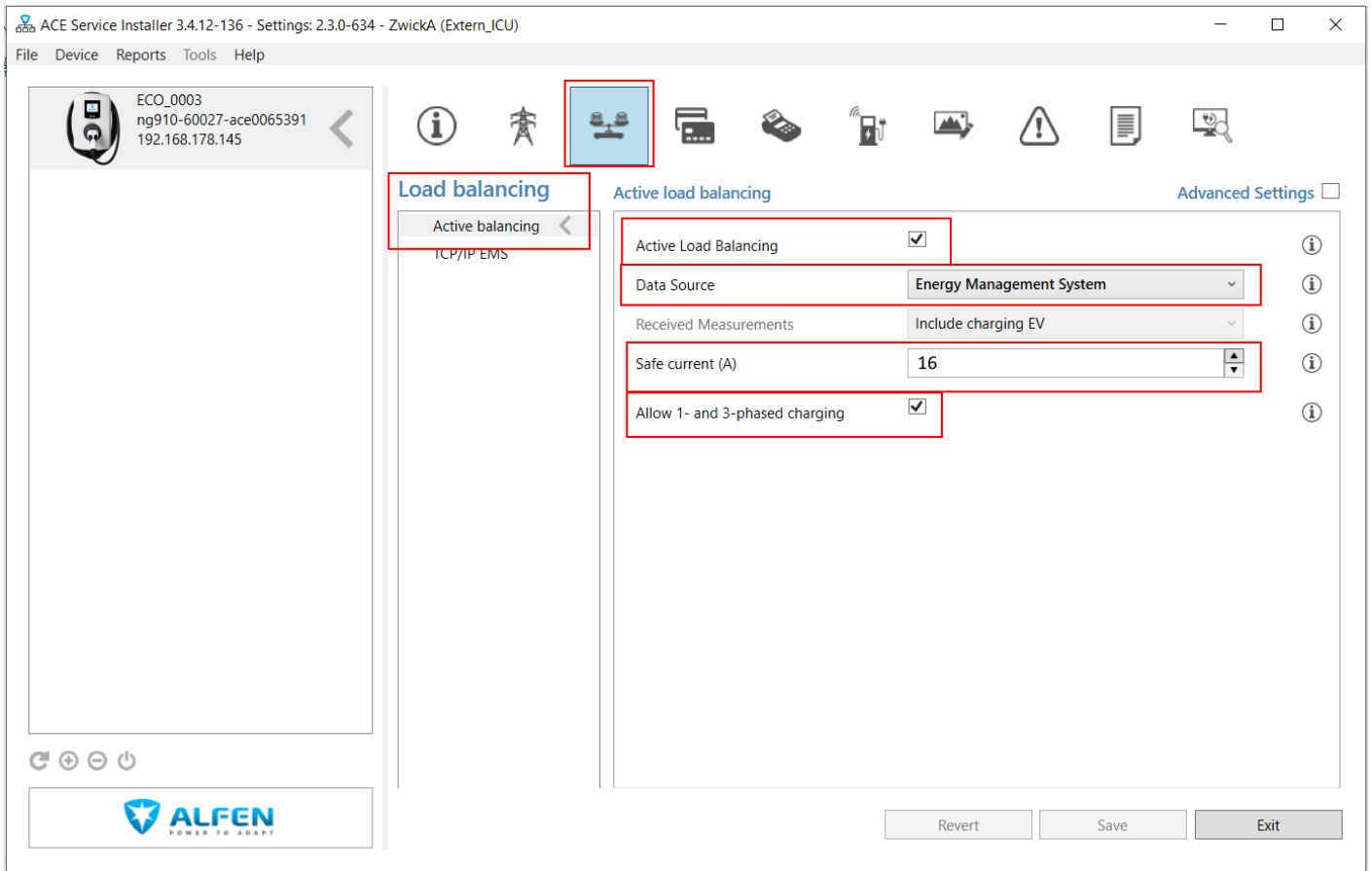


- zu Beginn die Wallbox auf die aktuellste Firmware updaten

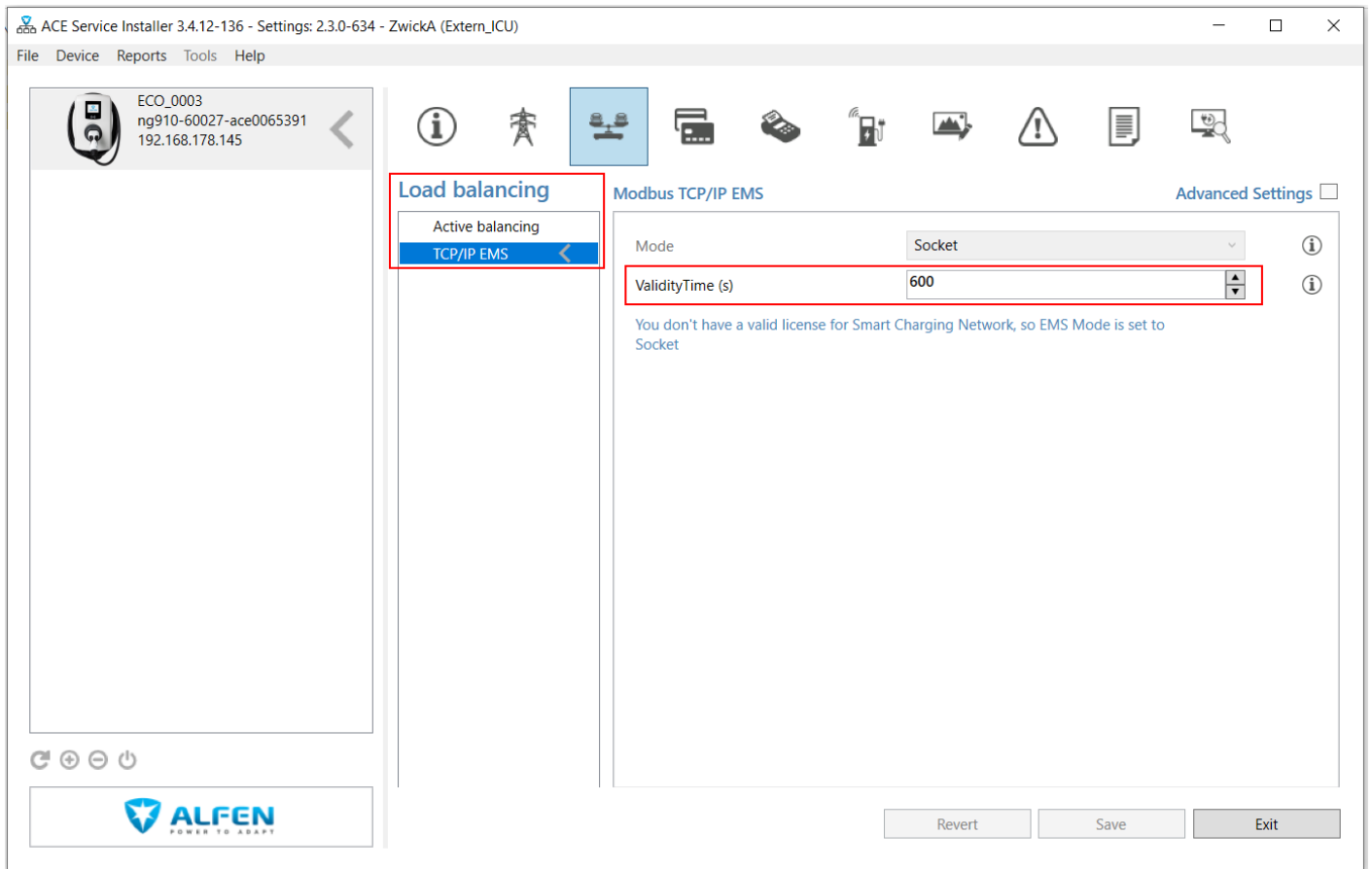


Überschussladen konfigurieren

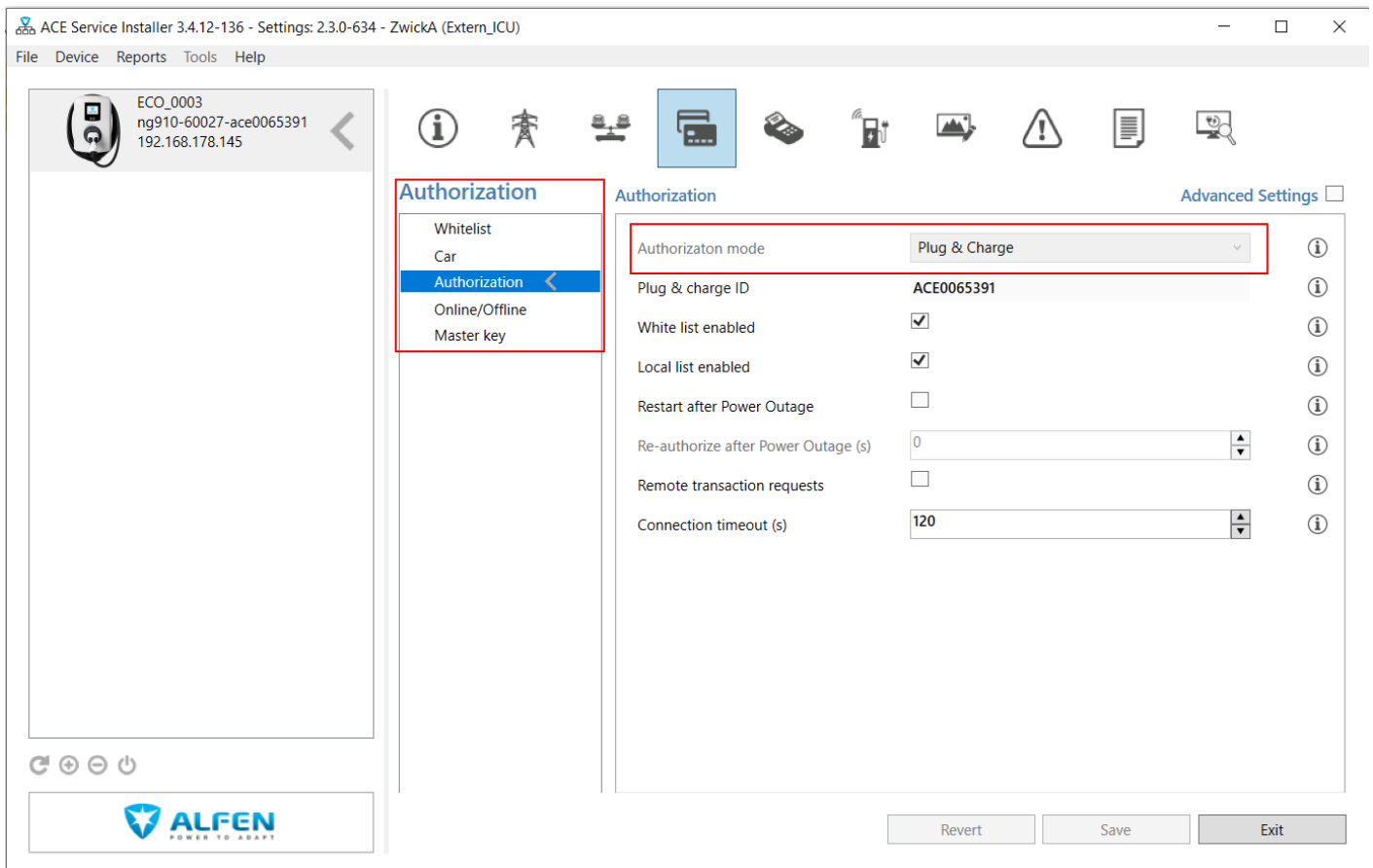
- Hacken bei **Active Load Balancing** setzen und **Data Source** auf *Energy Management System* ändern
- **Safe current (A)** auf 16 und Hacken bei **Allow 1- and 3-phased charging** setzen













- **Validity Time (s)** auf 600 stellen



- **Authorization mode** auf *Plug and Charge* stellen
- und unter **Plug & charge ID** die ACE-Nummer der Wallbox hinterlegen



- **Offline action** auf *Accept known valid tags* stellen

Navigation icons:          

Authorization Online/Offline ☐ Advanced Settings

Whitelist

Car

Authorization

Online/Offline <


Master key


Offline action

Online action

Accept known valid tags

Wait for authorization by BackOffice





ACE Service Installer 3.7.0-323 - Settings: 2.3.0-1187 - (Extern_ICU)

File Device Help

ECO_0316 (6.6.2)
ng910-60587-ace0228439
172.22.100.219

Whitelist

Car

Authorization

Online/Offline <


Master key


Offline action





Online action


Accept known valid tags

Wait for authorization by BackOffice





 **ALFEN**
POWER TO ADAPT

Revert Save Exit

RFID einstellen

- **Authorization mode** *RFID* einstellen

ACE Service Installer 3.4.14-138 - Settings: 2.3.0-780 - (Extern_ICU)

File Device Reports Tools Help

ECO_0048
ng910-60587-ace0085896
192.168.178.250

Authorization

Whitelist
Car
Authorization
Online/Offline
Master key

Authorization mode: **RFID**

Plug & charge ID

White list enabled ☒

Local list enabled ☒

Restart after Power Outage ☐

Re-authorize after Power Outage (s) 0

Remote transaction requests ☐

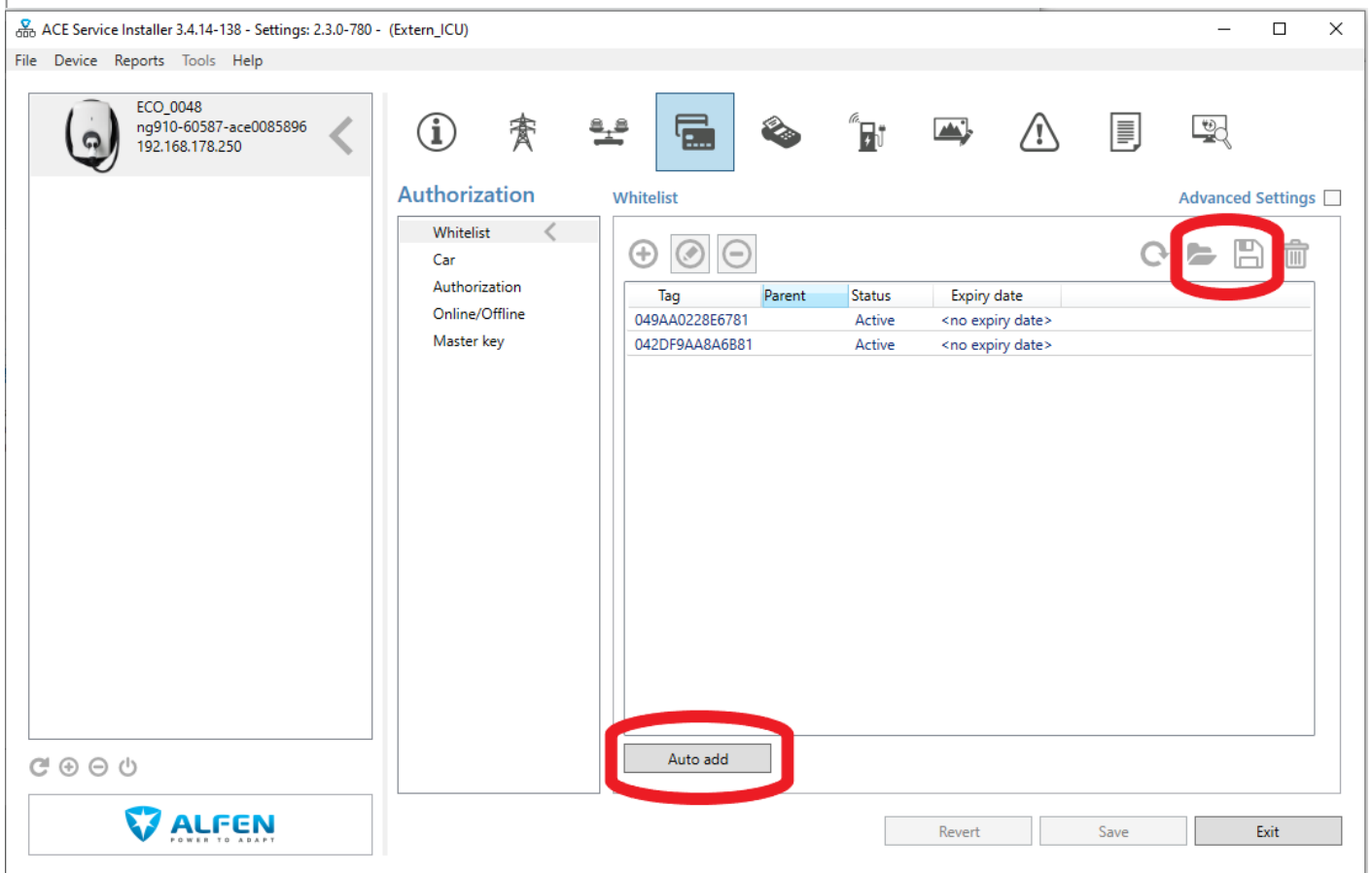
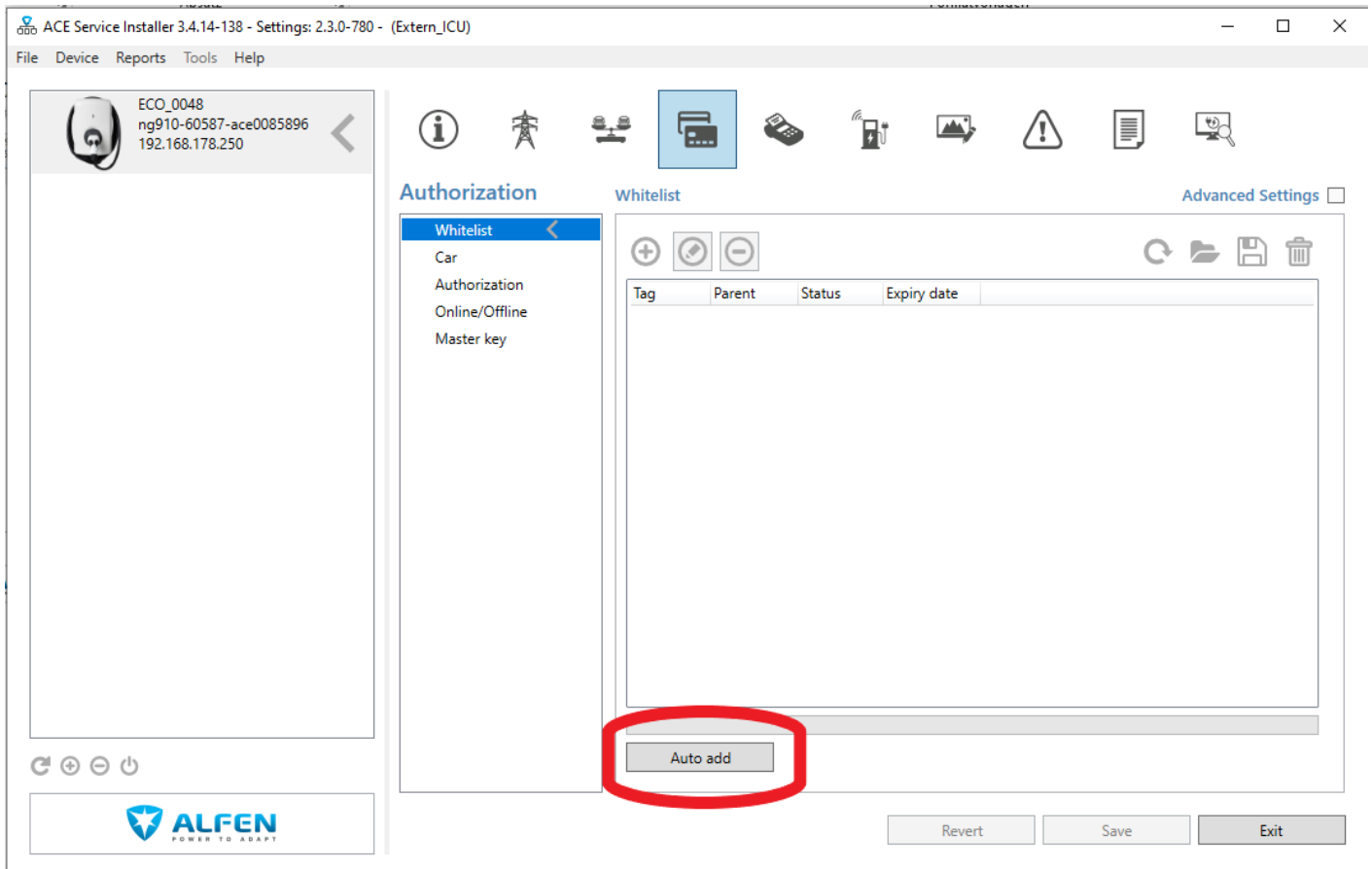
Connection timeout (s) 120

Advanced Settings ☐

Revert Save Exit

ALFEN POWER TO ADAPT

- unter **Auto add** die entsprechenden Ladekarten hinterlegen



Anschluss Kabel an Ladestation

- L1 = braun
- L2 = schwarz
- L3 = grau

Es geht nicht um die Zuleitung zur Ladestation, sondern von der Ladestation zum fest angebrachten Ladekabel.

Hinweis bei der Installation mehrerer Alfen Wallboxen:

Wenn Sie mehrere Alfen Wallboxen anschließen, empfiehlt es sich, die Phasen der Stromzuleitung aufzuteilen. Das bedeutet: Verwenden Sie für jede Wallbox eine unterschiedliche Phase (z. B. L1, L2, L3). So vermeiden Sie einseitige Belastungen im Stromnetz und beugen Problemen mit dem Lastmanagement vor