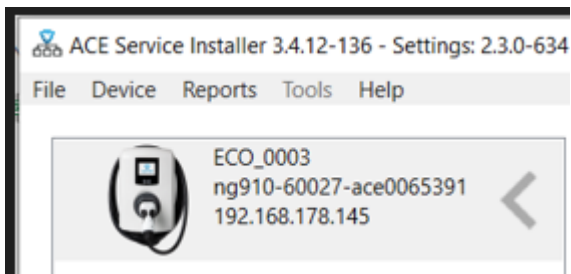


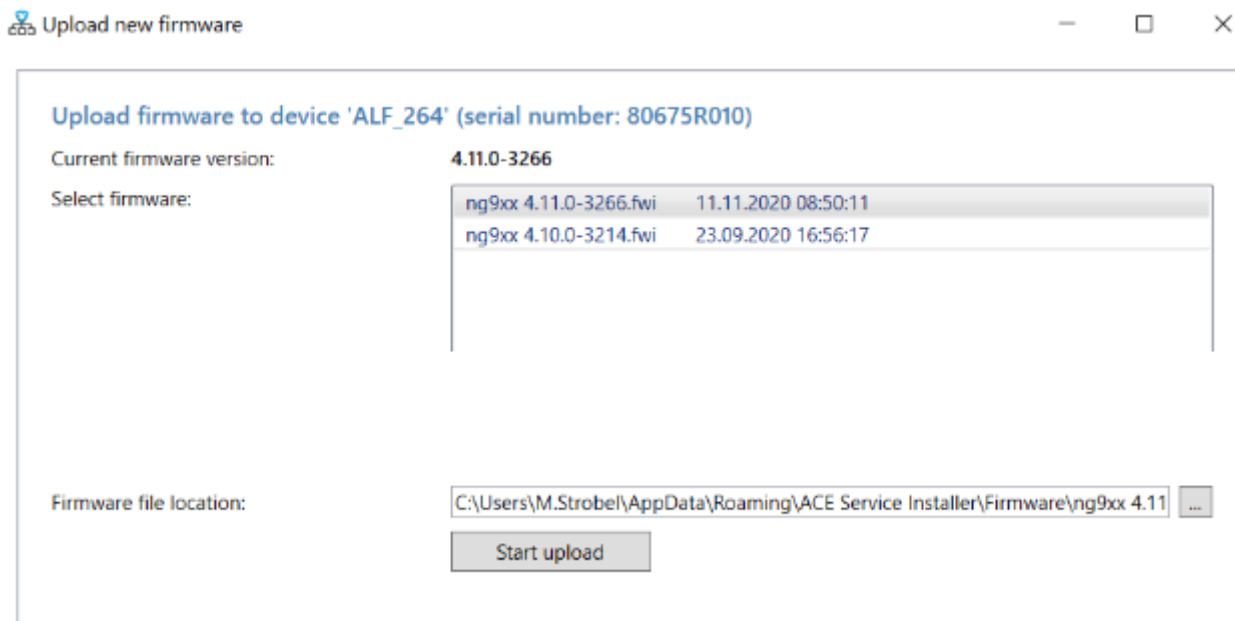
# Alfen

## Ablauf

- schließen Sie die Wallbox am Netz und im Netzwerk an
- gehen Sie auf den **Alfen Shop** und suchen mit der ACE-Nummer Ihre Wallbox raus
- dann laden Sie sich den **ACE Service Installer** runter um die Wallbox zu konfigurieren
- Kommunikation im ACE Service Installer mit dem Standardpasswort von Ihrer Alfen-Wallbox aufbauen

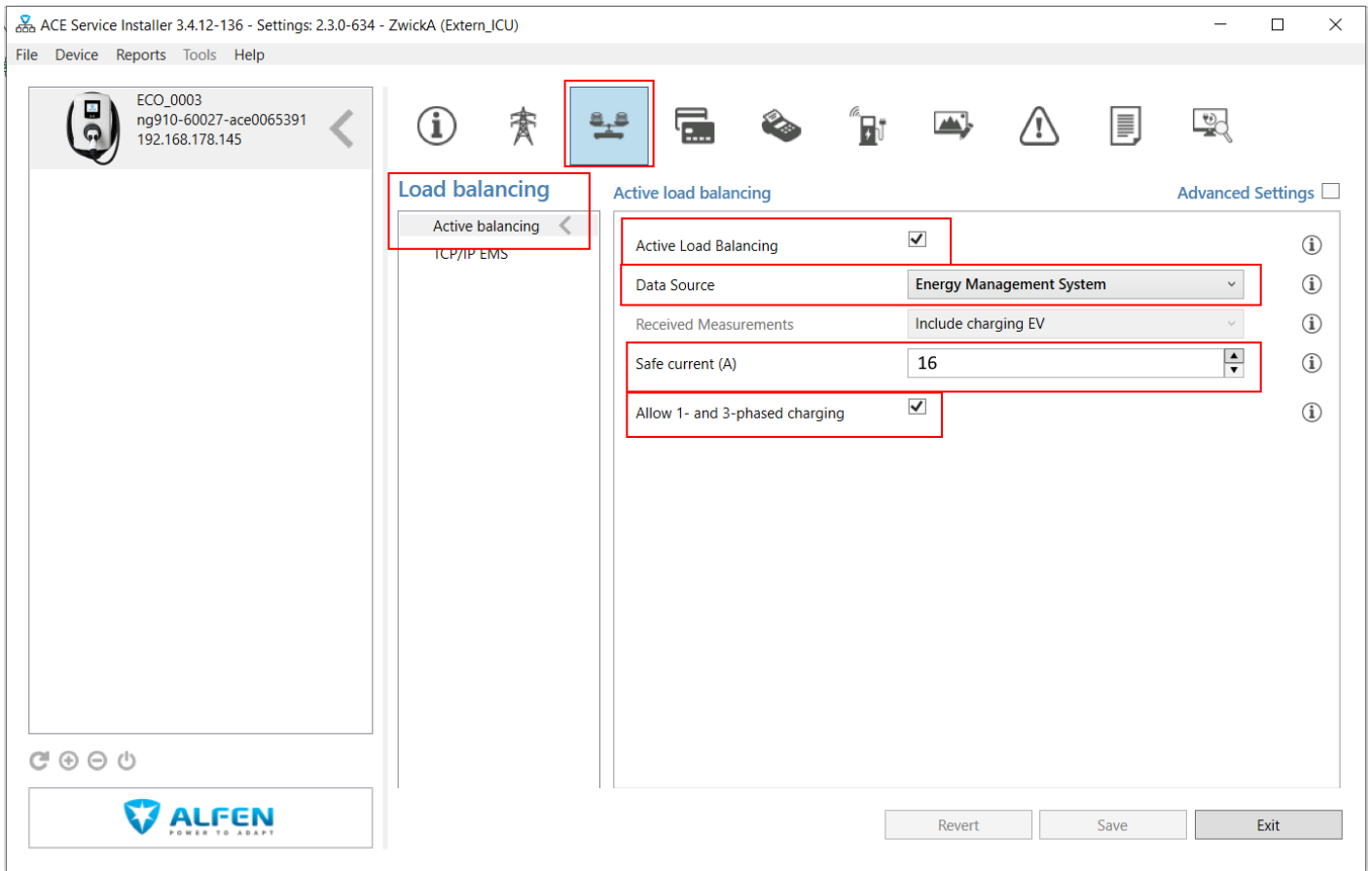


- zu Beginn die Wallbox auf die aktuellste Firmware updaten

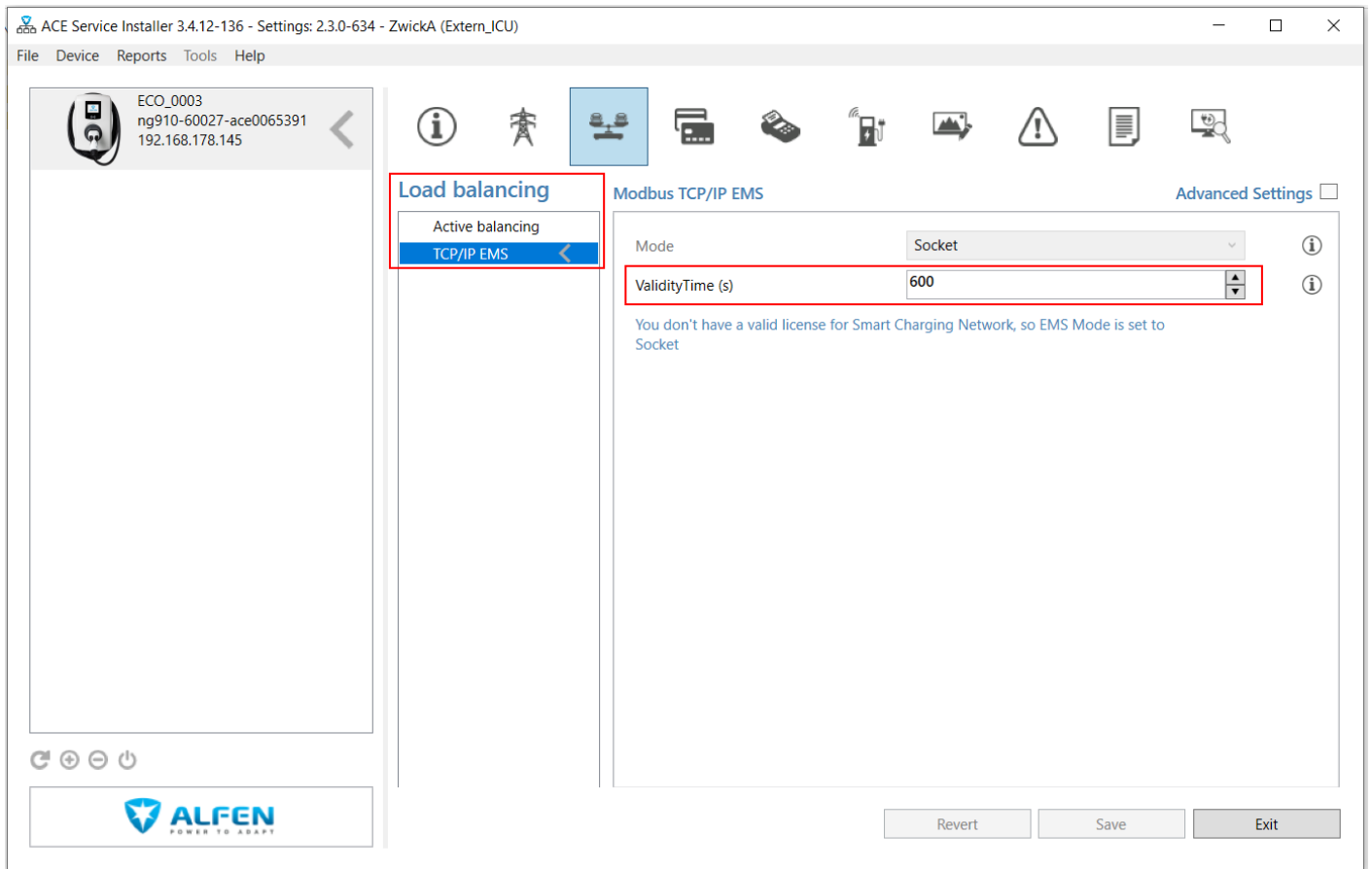


## Überschussladen konfigurieren

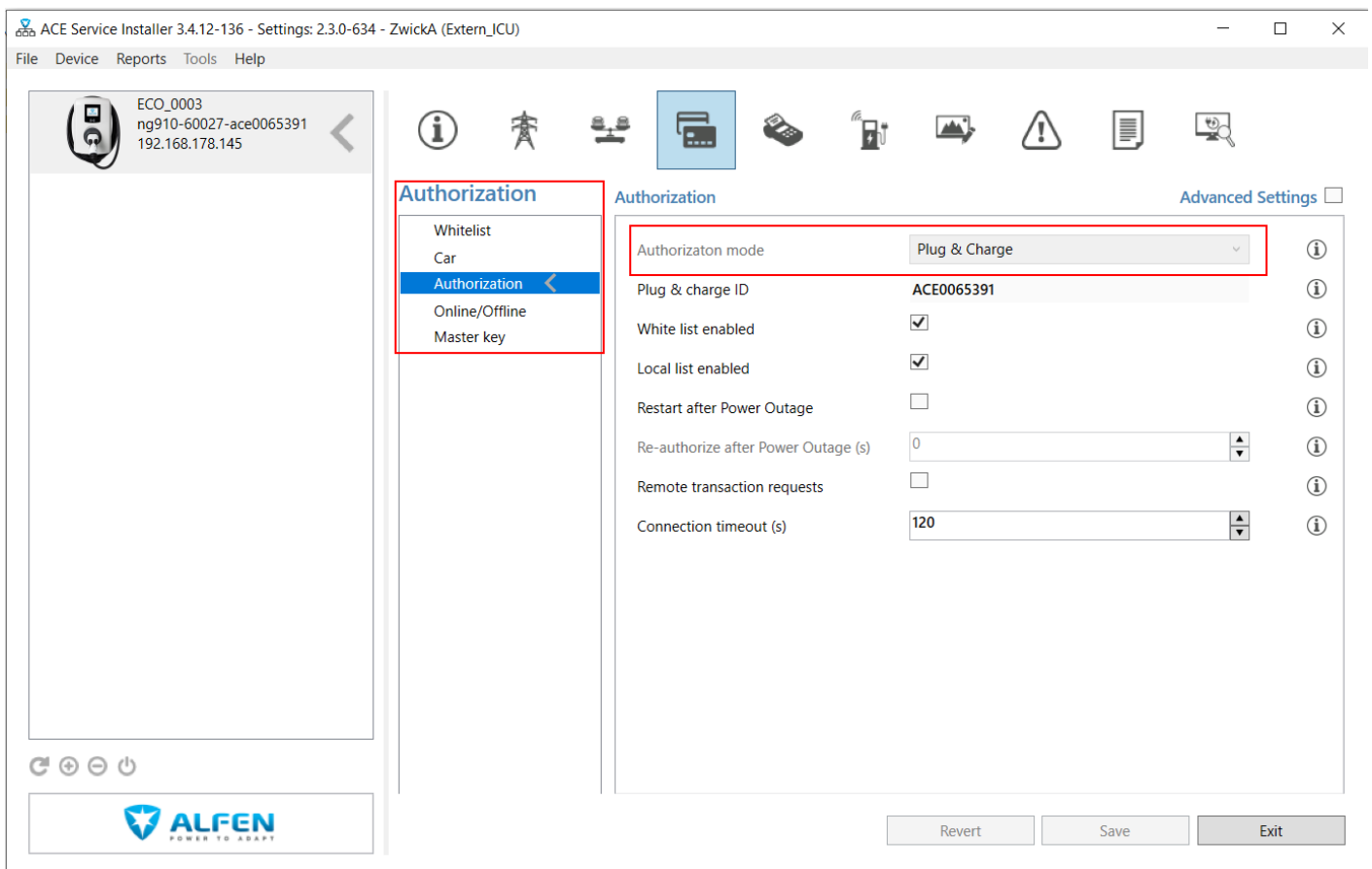
- Hacken bei **Active Load Balancing** setzen und **Data Source** auf *Energy Management System* ändern
- **Safe current (A)** auf 16 und Hacken bei **Allow 1- and 3-phased charging** setzen



- **Validity Time (s)** auf 600 stellen



- **Authorization mode** auf *Plug and Charge* stellen
- und unter **Plug & charge ID** die ACE-Nummer der Wallbox hinterlegen



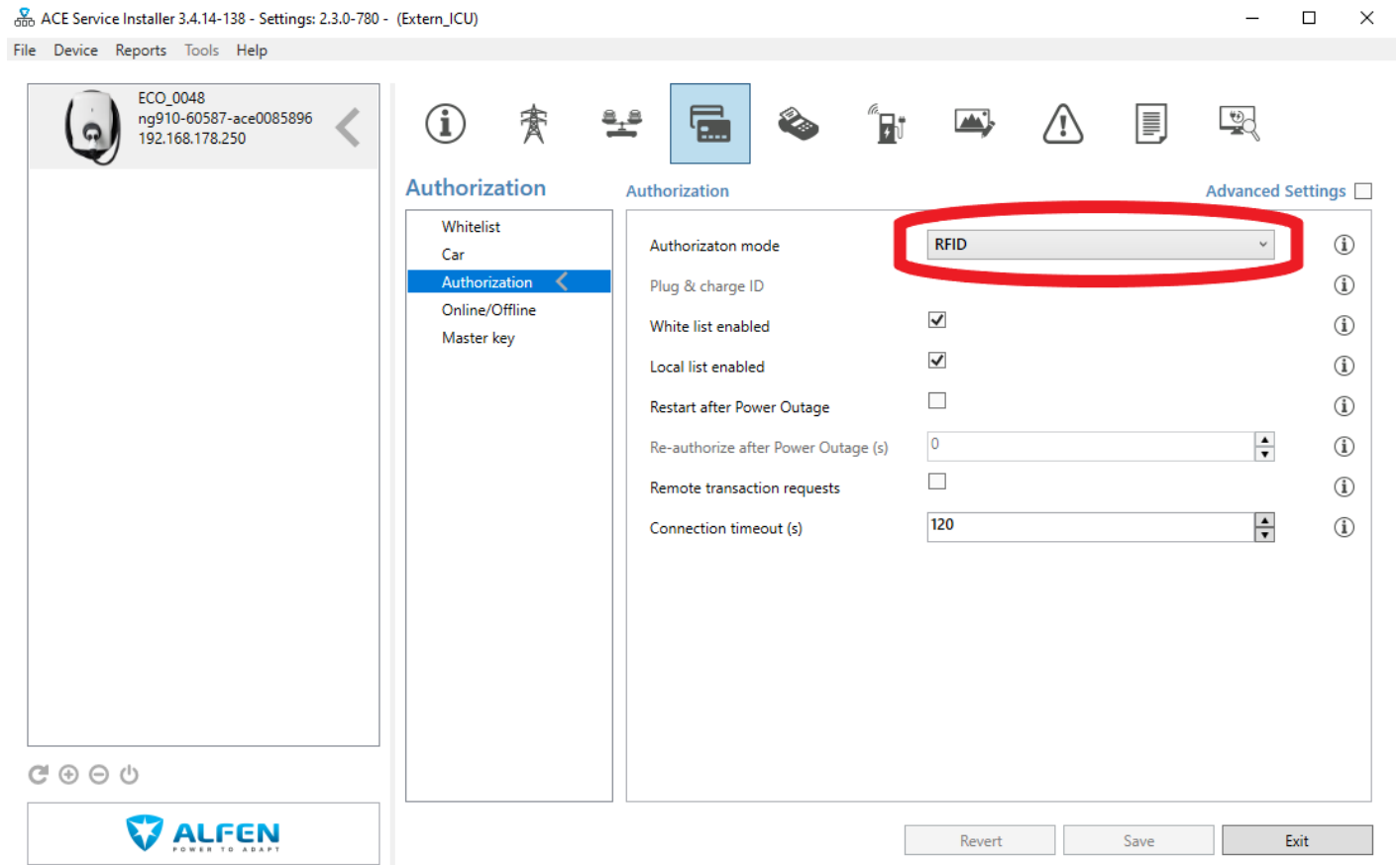
- **Offline action** auf *Accept known valid tags* stellen

The screenshot displays the 'ACE Service Installer 3.7.0-323 - Settings: 2.3.0-1187 - (Extern\_ICU)' window. The interface is divided into several sections:

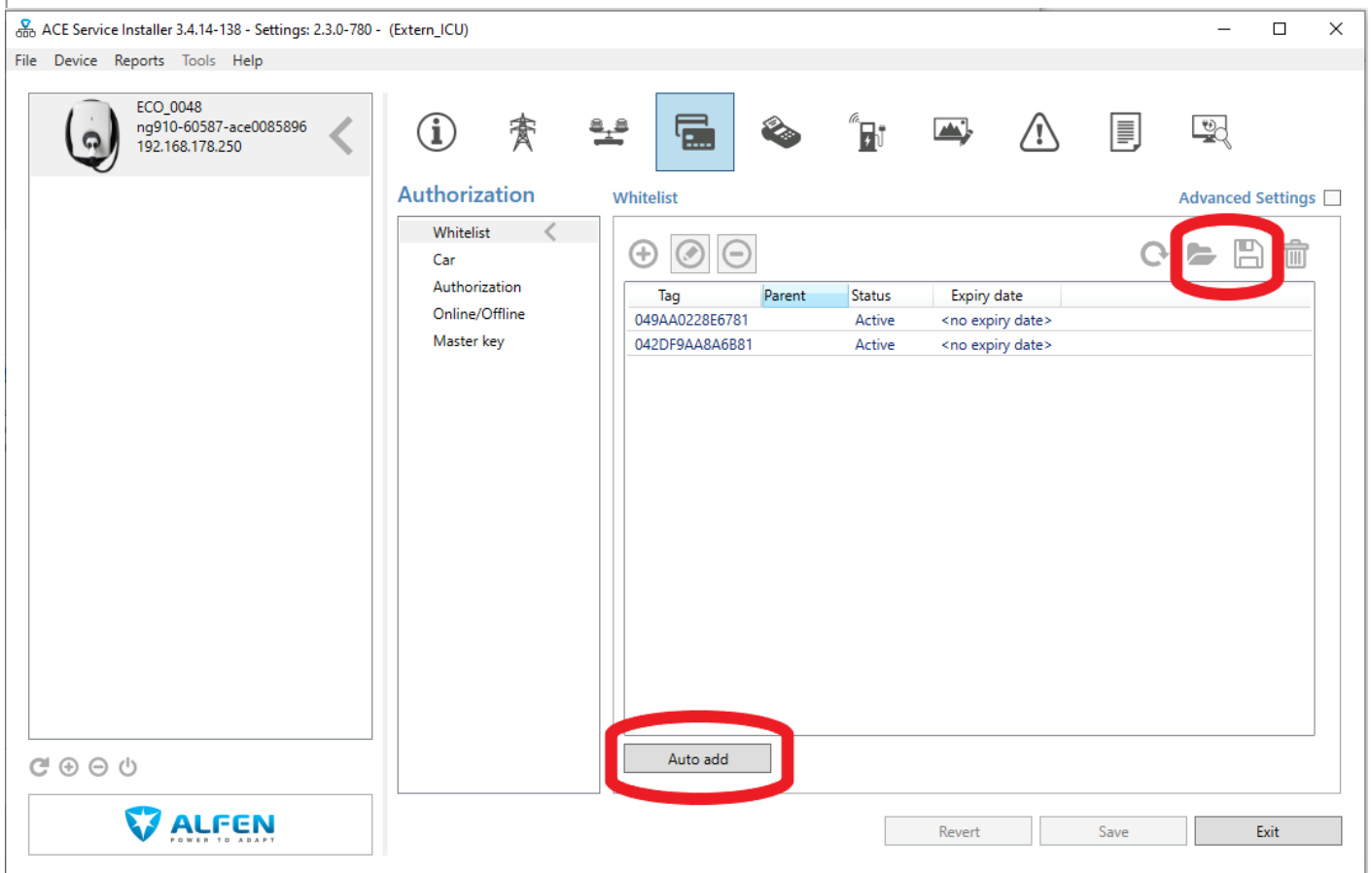
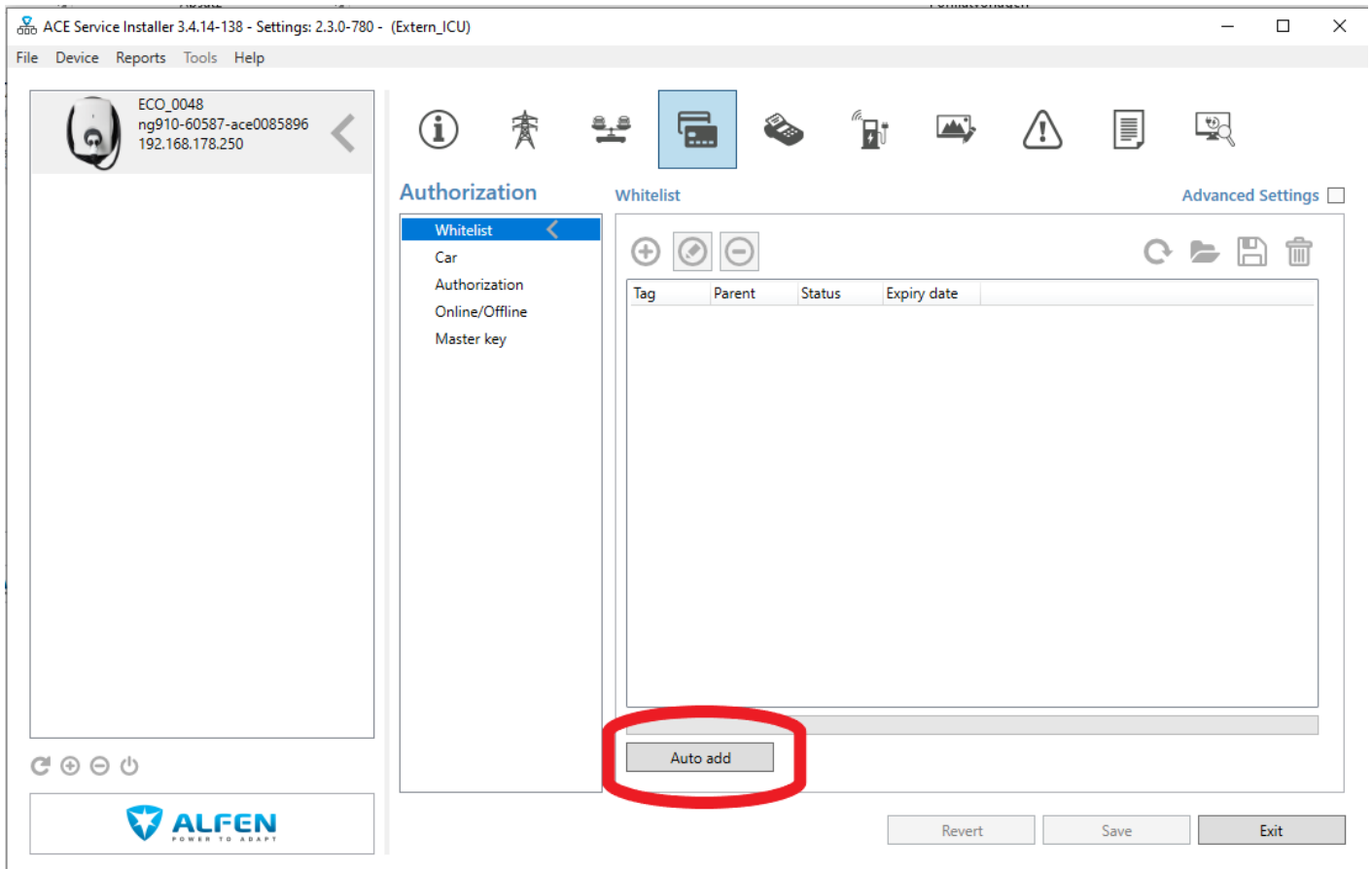
- Top Bar:** Contains a series of icons representing different system components, with the 'Authorization' icon highlighted by a red box.
- Left Sidebar:** Lists navigation options: 'Whitelist', 'Car', 'Authorization', 'Online/Offline' (selected), and 'Master key'.
- Main Content Area:**
  - Authorization Tab:** Shows the 'Offline action' set to 'Accept known valid tags' and the 'Online action' set to 'Wait for authorization by BackOffice'. Both dropdown menus are highlighted with red boxes.
  - Advanced Settings:** A checkbox labeled 'Advanced Settings' is located at the top right of the main content area.
- Bottom Bar:** Features the ALFEN logo on the left and three buttons ('Revert', 'Save', 'Exit') on the right.

# RFID einstellen

- **Authorization mode** *RFID* einstellen



- unter **Auto add** die entsprechenden Ladekarten hinterlegen



# Anschluss Kabel an Ladestation

- L1 = braun
- L2 = schwarz
- L3 = grau

Es geht nicht um die Zuleitung zur Ladestation, sondern von der Ladestation zum fest angebrachten Ladekabel.

**Hinweis bei der Installation mehrerer Alfen Wallboxen:**

Wenn Sie mehrere Alfen Wallboxen anschließen, empfiehlt es sich, die Phasen der Stromzuleitung aufzuteilen. Das bedeutet: Verwenden Sie für jede Wallbox eine unterschiedliche Phase (z. B. L1, L2, L3). So vermeiden Sie einseitige Belastungen im Stromnetz und beugen Problemen mit dem Lastmanagement vor



Revision #4

Created 28 April 2025 05:50:20 by Manuel Pichlmeier

Updated 28 April 2025 06:43:52 by Manuel Pichlmeier