

Phoenixcontact

EEM-MA370

- [Phoenixcontact EEM-MA370 über BUS mit Wandleranschluss \(Supply 230V\)](#)
- [Phoenixcontact EEM-MA370 über Netzwerk mit Wandleranschluss \(Supply 230V\)](#)

Phoenixcontact EEM-MA370 über BUS mit Wandleranschluss (Supply 230V)

Art.-No. : [390543]



Die Installation darf ausschließlich durch qualifiziertes Fachpersonal eines zugelassenen Elektrofachbetriebs durchgeführt werden.

Zur Gewährleistung der Sicherheit ist eine geeignete Kurzschluss-Sicherung erforderlich, lassen Sie sich hierzu bitte von Ihrem Elektrofachmann beraten.

Die Installation darf nur in einer feuerresistenten Umgebung erfolgen und ist in brandgefährdeten Bereichen nicht zulässig.

Die Verdrahtung des Phoenix Contact EEM-MA370 muss an die Gegebenheiten des bestehenden Stromnetzes angepasst werden.

BUS-Adresse

- der Phoenixcontact EEM-MA370 ist standardmäßig auf Bus Adresse 1 und Baudrate 9600 eingestellt
- werden mehrere Zähler davon verwendet, muss die BUS-Adresse entsprechend neu eingestellt werden

Modbus-RTU Adressbereich: 1-247

BUS-Adresse am Zähler einstellen

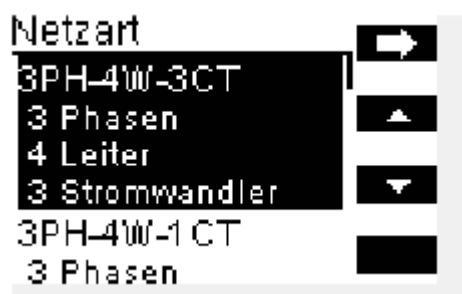
Unter **Einstellungen** finden Sie im Bereich **Netzwerk** → **Modbus RTU** die Möglichkeit, die Bus-Adresse anzupassen

Modbus RTU	<input checked="" type="checkbox"/>
aktiviert:	
Adresse:	1
Master-Gateway:	<input type="checkbox"/>
Baudrate:	9600
Stoppbits:	1
Parität:	Keine

- über Adresse 1 und **EDIT** können Sie diese bearbeiten und anschließend mit **OK** bestätigen

Netzart/Stromwandler einstellen

In den **Einstellungen** können Sie unter dem Menüpunkt **Messsystem** das Stromwandlerverhältnis korrekt einstellen



- gehen Sie zur gewünschten Netzart und bestätigen Sie diese wieder mit der **OK-Taste**

Anschluss am SmartDog

SmartDog (Bus1 oder Bus2)	Zähler (RS485 Terminalblock)
A	RS485 A+ (D+)
B	RS485 B- (D-)

Einstellungen im Zähler:

Einstellung	Beschreibung
Adressierung Zähler	Es muss eine fortlaufende Kommunikationsadresse vergeben werden
Abschlusswiderstand/Terminierung	Der letzte Zähler im Bus muss mit einem 120-Ohm-Abschlusswiderstand zwischen A (D+) und B (D-) terminiert werden
COM Parameter	Baudrate: 9600 Stobits: 1, 2 Parität: gerade, ungerade, keine

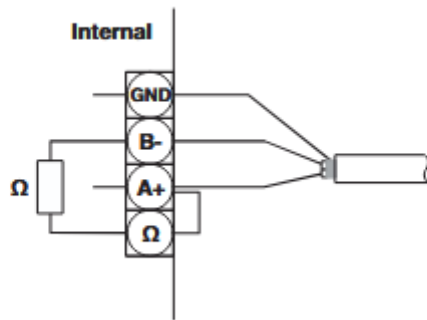
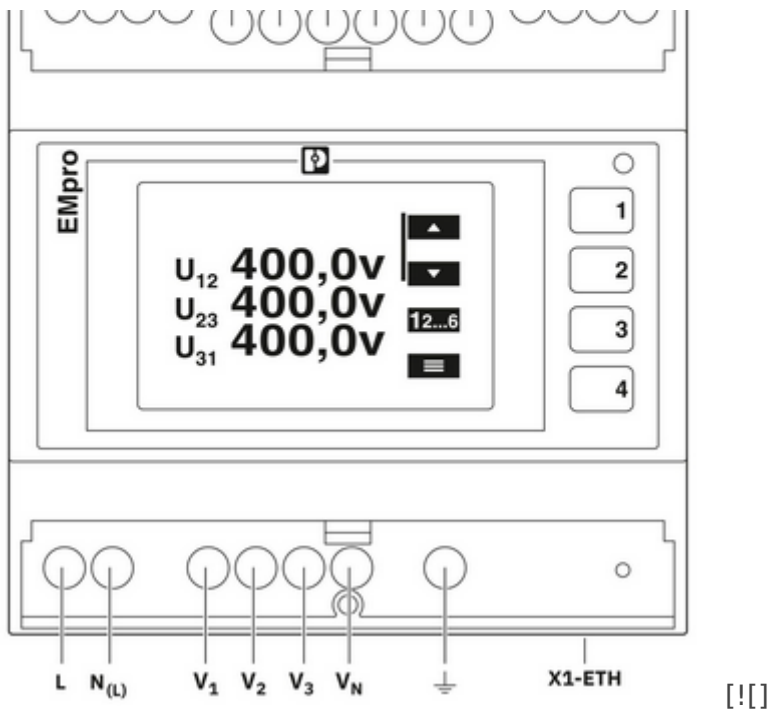


Bild 11-6 Anschlüsse und Bezeichnungen

Die RS-485-Schnittstelle ist mit vier Klemmen belegt.

- GND: Schirm der Signalleitung
- B- und A+: Signalleitungen
- Ω: 120 Ω -Widerstand

Anschlussbelegung Zähler:



[![]]

3PH-3W-3CT

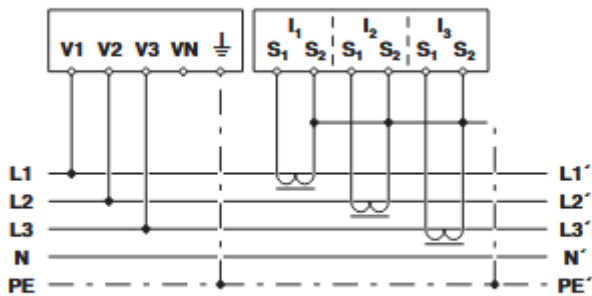


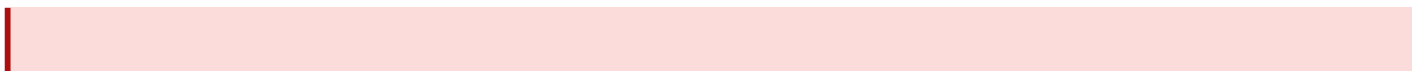
Bild 3-11 3-Phasen-Netz, drei Leiter, drei Stromwandler

Einbinden im SmartDog

[RS485/Netzwerk Bus-Zähler](#)

FAQ

Messgerät zeigt nicht die gewünschten Werte an:



Achten Sie darauf, dass Stromwandler und Messphase auf derselben Phase liegen

Beispiel: Befindet sich der Stromwandler auf L1, muss auch die Spannungsmessung auf L1 erfolgen

Prüfen Sie außerdem die Einbaurichtung der Stromwandler

Phoenixcontact EEM-MA370 über Netzwerk mit Wandleranschluss (Supply 230V)

: [390543]



Die Installation darf ausschließlich durch qualifiziertes Fachpersonal eines zugelassenen Elektrofachbetriebs durchgeführt werden.

Zur Gewährleistung der Sicherheit ist eine geeignete Kurzschluss-Sicherung erforderlich, lassen Sie sich hierzu bitte von Ihrem Elektrofachmann beraten.

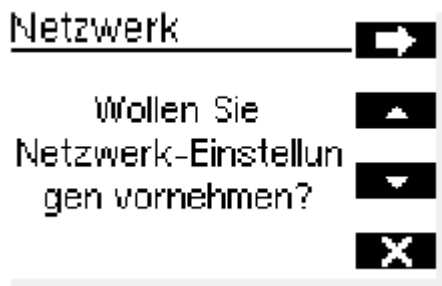
Die Installation darf nur in einer feuerresistenten Umgebung erfolgen und ist in brandgefährdeten Bereichen nicht zulässig.

Die Verdrahtung des Phoenix Contact EEM-MA370 muss an die Gegebenheiten des bestehenden Stromnetzes angepasst werden.

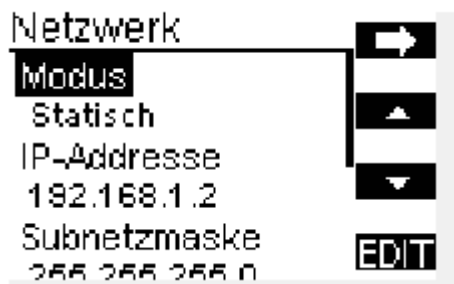
Dem Zähler im Netzwerk eine statische (feste) IP-Adresse zuzuweisen!!!

IP-Adresse am Zähler einstellen

Nach der Auswahl der Sprache gelangen Sie automatisch zu den Netzwerkeinstellungen



- drücken Sie die Pfeil-nach-rechts-Taste, um zur nächsten Seite zu gelangen



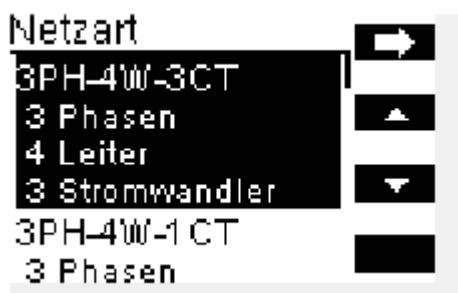
- gehen Sie mit der Pfeil-nach-unten-Taste zur IP-Adresse
- mit **EDIT** können Sie diese bearbeiten und anschließend mit **OK**
- drücken Sie wieder die Pfeil-nach-rechts-Taste, um zur nächsten Seite zu gelangen

Alternativ können Sie die IP-Adresse auch zu einem späteren Zeitpunkt in den **Einstellungen** unter dem Menüpunkt **Netzwerk** korrekt einstellen

Achtung!

Am Zähler darf unter Netzwerk **Modbus Komp. aktiv** der Haken **nicht** gesetzt sein, ansonsten wird der Zähler nicht gefunden!

Netzart/Stromwandler einstellen



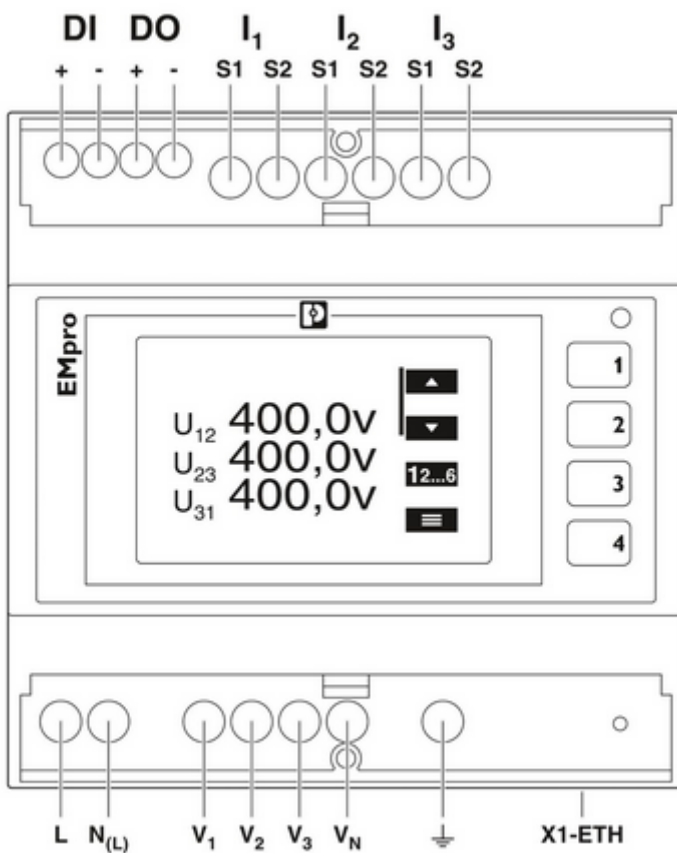
- gehen Sie mit der Pfeil-nach-unten-Taste zur gewünschten Netzart und bestätigen Sie diese wieder mit der Pfeil-nach-rechts-Taste

Alternativ können Sie das Stromwandlerverhältnis auch zu einem späteren Zeitpunkt in den **Einstellungen** unter dem Menüpunkt **Messsystem** korrekt einstellen

Anschluss am SmartDog

- schließen Sie den Zähler über ein geeignetes Netzkabel entweder direkt an die LAN-Buchse des SmartDogs an oder in das gewünschte Netzwerk z. B. über einen Switch, Netzwerksteckdose etc.

Anschlussbelegung Zähler:



3PH-3W-3CT

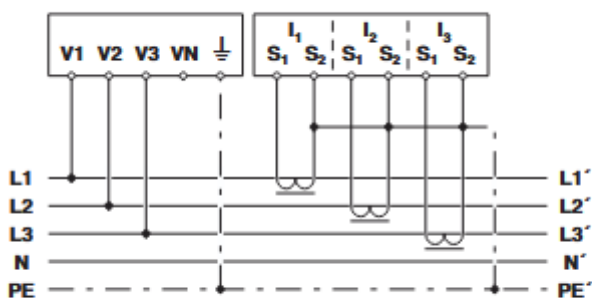


Bild 3-11 3-Phasen-Netz, drei Leiter, drei Stromwandler

Einbinden im SmartDog

RS485/Netzwerk Bus-Zähler

FAQ

Messgerät zeigt nicht die gewünschten Werte an:

Achten Sie darauf, dass Stromwandler und Messphase auf derselben Phase liegen

Beispiel: Befindet sich der Stromwandler auf L1, muss auch die Spannungsmessung auf L1 erfolgen

Prüfen Sie außerdem die Einbaurichtung der Stromwandler