

# Phoenixcontact EEM-MA370 über BUS mit Wandleranschluss (Supply 230V)

: [390543]



Die Installation darf ausschließlich durch qualifiziertes Fachpersonal eines zugelassenen Elektrofachbetriebs durchgeführt werden.

Zur Gewährleistung der Sicherheit ist eine geeignete Kurzschluss-Sicherung erforderlich, lassen Sie sich hierzu bitte von Ihrem Elektrofachmann beraten.

Die Installation darf nur in einer feuerresistenten Umgebung erfolgen und ist in brandgefährdeten Bereichen nicht zulässig.

Die Verdrahtung des Phoenix Contact EEM-MA370 muss an die Gegebenheiten des bestehenden Stromnetzes angepasst werden.

## BUS-Adresse

- der Phoenixcontact EEM-MA370 ist standardmäßig auf Bus Adresse 1 und Baudrate 9600 eingestellt
- werden mehrere Zähler davon verwendet, muss die BUS-Adresse entsprechend neu eingestellt werden

**Modbus-RTU Adressbereich: 1-247**

## BUS-Adresse am Zähler einstellen

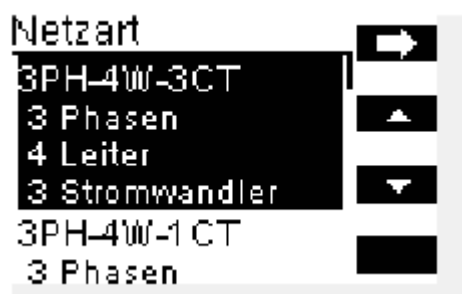
Unter **Einstellungen** finden Sie im Bereich **Netzwerk** → **Modbus RTU** die Möglichkeit, die Bus-Adresse anzupassen

Modbus RTU	<input checked="" type="checkbox"/>
aktiviert:	
Adresse:	1
Master-Gateway:	<input type="checkbox"/>
Baudrate:	9600
Stoppbits:	1
Parität:	Keine

- über Adresse 1 und **EDIT** können Sie diese bearbeiten und anschließend mit **OK** bestätigen

## Netzart/Stromwandler einstellen

In den **Einstellungen** können Sie unter dem Menüpunkt **Messsystem** das Stromwandlerverhältnis korrekt einstellen



- gehen Sie zur gewünschten Netzart und bestätigen Sie diese wieder mit der **OK-Taste**

## Anschluss am SmartDog

SmartDog (Bus1 oder Bus2)	Zähler (RS485 Terminalblock)
A	RS485 A+ (D+)
B	RS485 B- (D-)

## Einstellungen im Zähler:

Einstellung	Beschreibung
Adressierung Zähler	Es muss eine fortlaufende Kommunikationsadresse vergeben werden
Abschlusswiderstand/Terminierung	Der letzte Zähler im Bus muss mit einem 120-Ohm-Abschlusswiderstand zwischen A (D+) und B (D-) terminiert werden
COM Parameter	<b>Baudrate:</b> 9600 <b>Stobits:</b> 1, 2 <b>Parität:</b> gerade, ungerade, keine

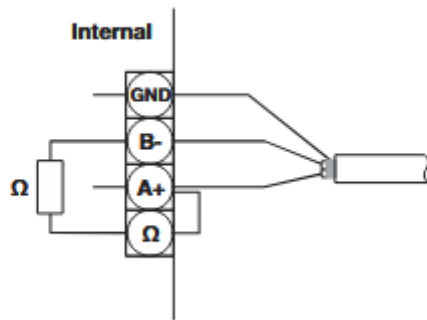
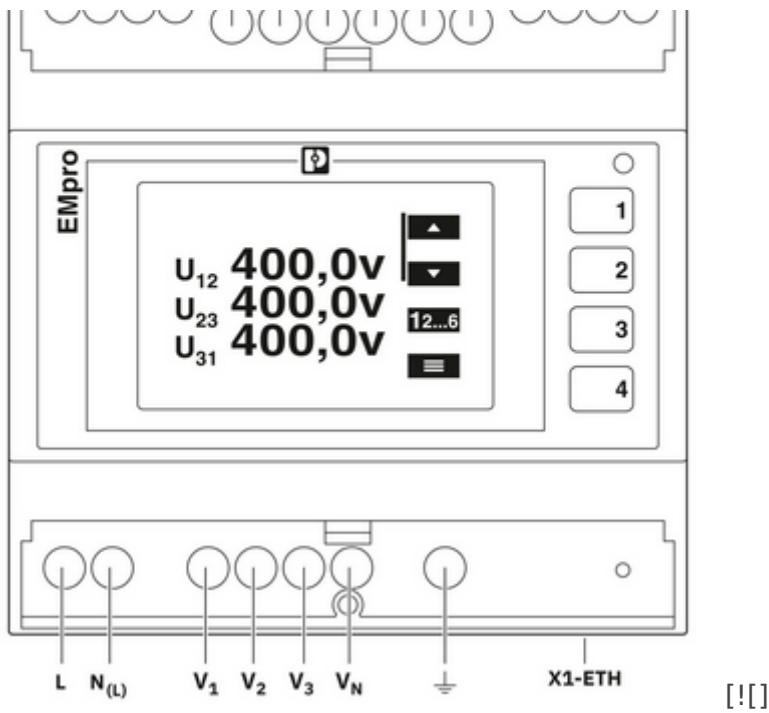


Bild 11-6 Anschlüsse und Bezeichnungen

Die RS-485-Schnittstelle ist mit vier Klemmen belegt.

- GND: Schirm der Signalleitung
- B- und A+: Signalleitungen
- Ω: 120 Ω -Widerstand

## Anschlussbelegung Zähler:



[![]]

### 3PH-3W-3CT

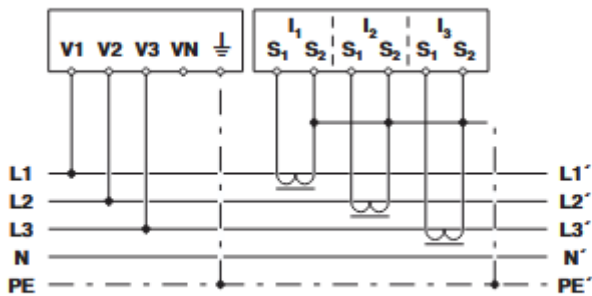


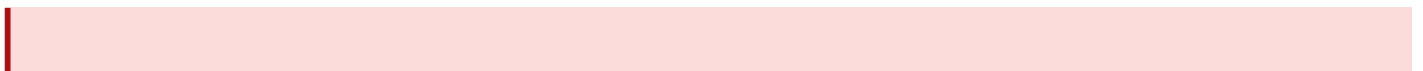
Bild 3-11 3-Phasen-Netz, drei Leiter, drei Stromwandler

# Einbinden im SmartDog

[RS485/Netzwerk Bus-Zähler](#)

## FAQ

Messgerät zeigt nicht die gewünschten Werte an:



Achten Sie darauf, dass Stromwandler und Messphase auf derselben Phase liegen

**Beispiel:** Befindet sich der Stromwandler auf L1, muss auch die Spannungsmessung auf L1 erfolgen

Prüfen Sie außerdem die Einbaurichtung der Stromwandler

Revision #7

Created 29 August 2025 08:46:35 by Manuel Pichlmeier

Updated 10 March 2026 07:51:54 by Gerhard Hütter